



---

ООО «ТулЗемПроект»  
ИНН 7103518527 КПП 710301001 ОГРН 1137154023621  
300012, г. Тула, проспект Ленина, дом № 85, помещение 31  
тел./факс. (4872) 717-017  
e-mail: tulzempromekt@mail.ru  
www.tzp71.ru

---

# ПРОЕКТ МЕЖЕВАНИЯ

территории квартала,  
ограниченного улицами Ликбеза, Верхняя  
Краснослободская и Чмутова в Привокзальном  
районе города Тулы

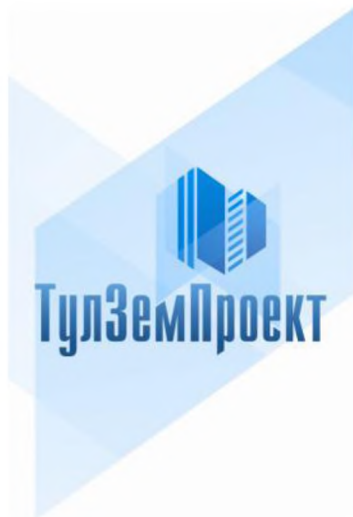
**Материалы по обоснованию**

**Том 2**

Шифр: ДПТ 467/19-Т2-МО

г. Тула

2019



---

ООО «ТулЗемПроект»  
ИНН 7103518527 КПП 710301001 ОГРН 1137154023621  
300012, г. Тула, проспект Ленина, дом № 85, помещение 31  
тел./факс. (4872) 717-017  
e-mail: tulzempromekt@mail.ru  
www.tzp71.ru

---

# ПРОЕКТ МЕЖЕВАНИЯ

территории квартала,  
ограниченного улицами Ликбеза, Верхняя  
Краснослободская и Чмутова в Привокзальном  
районе города Тулы

## Материалы по обоснованию

### Том 2

Шифр: ДПТ 467/19-Т2-МО

Директор

Архитектор



А.А. Миненко

Р.А. Геворкян

г. Тула  
2019

## Состав документации по планировке территории

Шифр	Наименование	Примечание
ДПТ 467/19-Т1-ПМТ	Основная часть (текстовые и графические материалы)	Том 1
ДПТ 467/19-Т2-МО	Материалы по обоснованию	Том 2

Согласовано							

Взял инв. №	
Подп. и дата	

Изм.	Кол.уч	Лист	№ док.	Подп.	Дата

ДПТ 467/19-Т2-МО

Материалы по обоснованию  
(текстовые материалы)

Стадия	Лист	Листов
ППТ	1	16
ООО «ТулЗемПроект»		



## Список исполнителей проекта

№ п/п	Должность	Ф.И.О.	Подпись
1	Директор	Миненко А.А.	
2	Архитектор	Ерощева Н.Ю.	

Технические решения, принятые в проекте, соответствуют требованиям градостроительных, экологических, санитарно-гигиенических, противопожарных и других норм, действующих на территории Российской Федерации

Директор \_\_\_\_\_



А.А. Миненко

Изм.	Кол.уч.	Лист	№ док.	Подпись	Дата

Изм.	Кол.уч.	Лист	№ док.	Подпись	Дата

ДПТ 467/19-Т2-МО

## Содержание тома 1

№ п/п	Шифр	Наименование	№ листов
1	ППТ 467/19-Т2-МО	Часть 1. Общая часть	4
2	ППТ 467/19-Т2-МО	Часть 2. Графические материалы	8

Инв. № подл.	Подп. и дата	Взм. инв. №

Изм.	Кол.уч.	Лист	№ док.	Подпись	Дата

ДПТ 467/19-Т2-МО



## ОБЩАЯ ЧАСТЬ

Проект межевания части территории квартала, ограниченного улицами Ликбеза, Верхняя Краснослободская и Чмутова в Привокзальном районе города Тулы, подготовлен в целях уточнения местоположения границ образуемых и изменяемых земельных участков, а также линии градостроительного регулирования (красной линии).

Определение координат и средней квадратической погрешности положения характерных точек линии градостроительного регулирования (красной линии) выполнено аналитическим способом с использованием компьютерных программ и официально запрошенных сведений информационной системы обеспечения градостроительной деятельности (ИСОГД).

Все приборы и программы постобработки сертифицированы и рекомендованы к пользованию на территории России.

Система координат - местная СК МСК-71.1.

### Исходные данные для проектирования:

- сведения государственного кадастра недвижимости предоставленные филиалом ФГБУ "ФКП Росреестра" по Тульской области в виде кадастрового плана территории 71:30:020201;
- сведения информационной системы обеспечения градостроительной деятельности, предоставленные Управлением градостроительства и архитектуры администрации города Тулы.

### Основные нормативные документы:

- Градостроительный Кодекс Российской Федерации;
- Генеральный план муниципального образования город Тула, утвержденный решением Тульской городской Думы от 23.12.2016 №33/838;

Изм.	Кол.уч.	Лист	№ док.	Подпись	Дата

Изм.	Кол.уч.	Лист	№ док.	Подпись	Дата

ДПТ 467/19-Т2-МО

Лист
5

- Правила землепользования и застройки муниципального образования город Тула, утвержденные решением Тульской городской Думы от 23.12.2016 № 33/839;

- Нормативы градостроительного проектирования муниципального образования город Тула, утвержденные решением Тульской городской Думы от 23.12.2015 № 19/503;

- постановление администрации города Тулы от 29.08.2013 №2829 "Об утверждении Положения о порядке установления линий градостроительного регулирования в городе Туле";

- постановление администрации города Тулы от 13.10.2014 №3204 "Об утверждении Проекта линий градостроительного регулирования в городе Туле";

- СНиП 11-04-2003 «О порядке разработки, согласования, экспертизы и утверждения градостроительной документации» (в части не противоречащей Градостроительному Кодексу);

- СП 42.13330.2011«Градостроительство. Планировка и застройка городских и сельских поселений» (актуализированная редакция СНиП 2.07.01-89\*);

Изм.	Кол.уч.	Лист	№ док.	Подпись	Дата

Изм.	Кол.уч.	Лист	№ док.	Подпись	Дата

ДПТ 467/19-Т2-МО					
Лист					
6					

Лист
6

### Характеристика территории

№ п/п	Обозначение земельного участка	Состав земельного участка	Площадь, кв.м.
1	:ЗУ1	Состоит из земельного участка К№ 71:30:020201:22 площадью 9365 кв.м. и земель квартала 71:30: 020201 площадью 876кв.м.	10 241

Земельный участок, перераспределяемый из земель квартала К№71:30:020201, к земельному участку :ЗУ1 нельзя предоставить в качестве самостоятельного земельного участка, поскольку его площадь и конфигурация не позволяют разместить на них самостоятельный объект капитального строительства с учетом всех градостроительных регламентов, норм и правил с обеспечением беспрепятственного доступа от земель общего пользования к существующим земельным участкам.

В соответствии с п.42 ч.1 ст.26 Федерального закона от 13.07.2015г. №218-ФЗ «О государственной регистрации недвижимости», при проведении кадастровых работ площади земельных участков могут быть уточнены, но не более чем на 10%.

Инд. № подл.	
Подп. и дата	
Взам. инв. №	

Изм.	Кол.уч.	Лист	№ док.	Подпись	Дата

ДПТ 467/19-Т2-МО

## Часть 2. Графические материалы

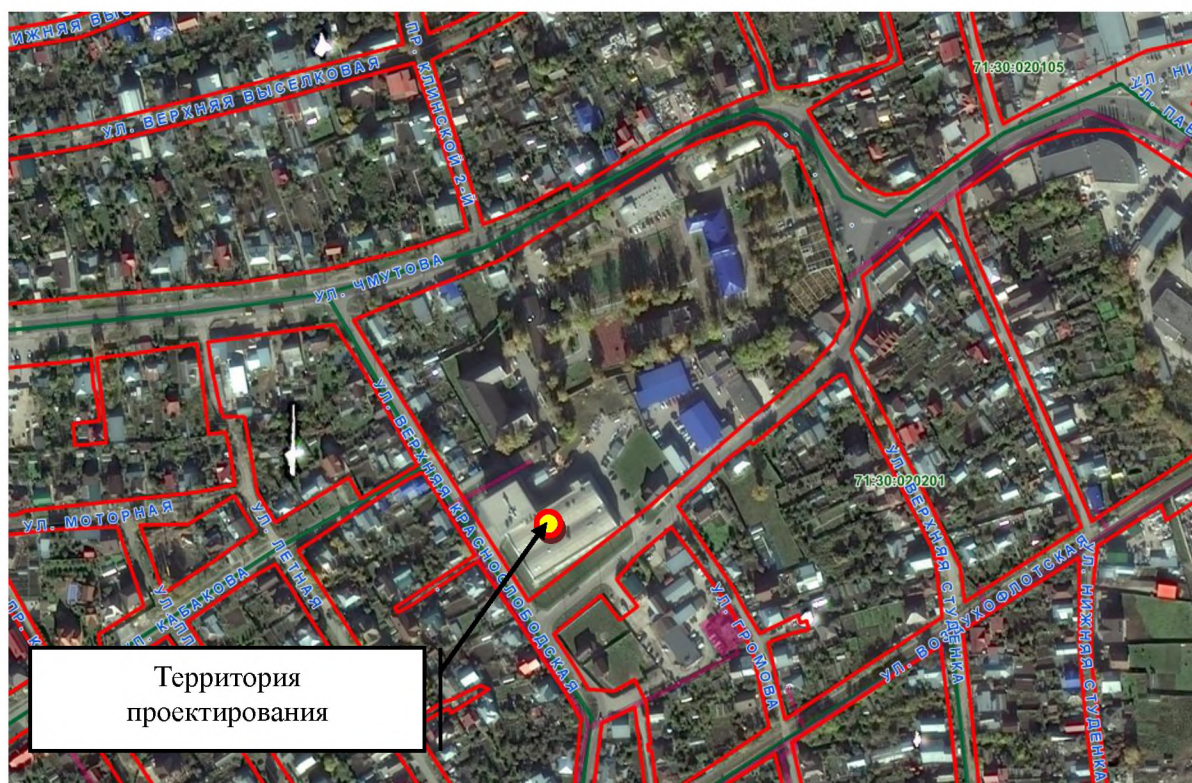
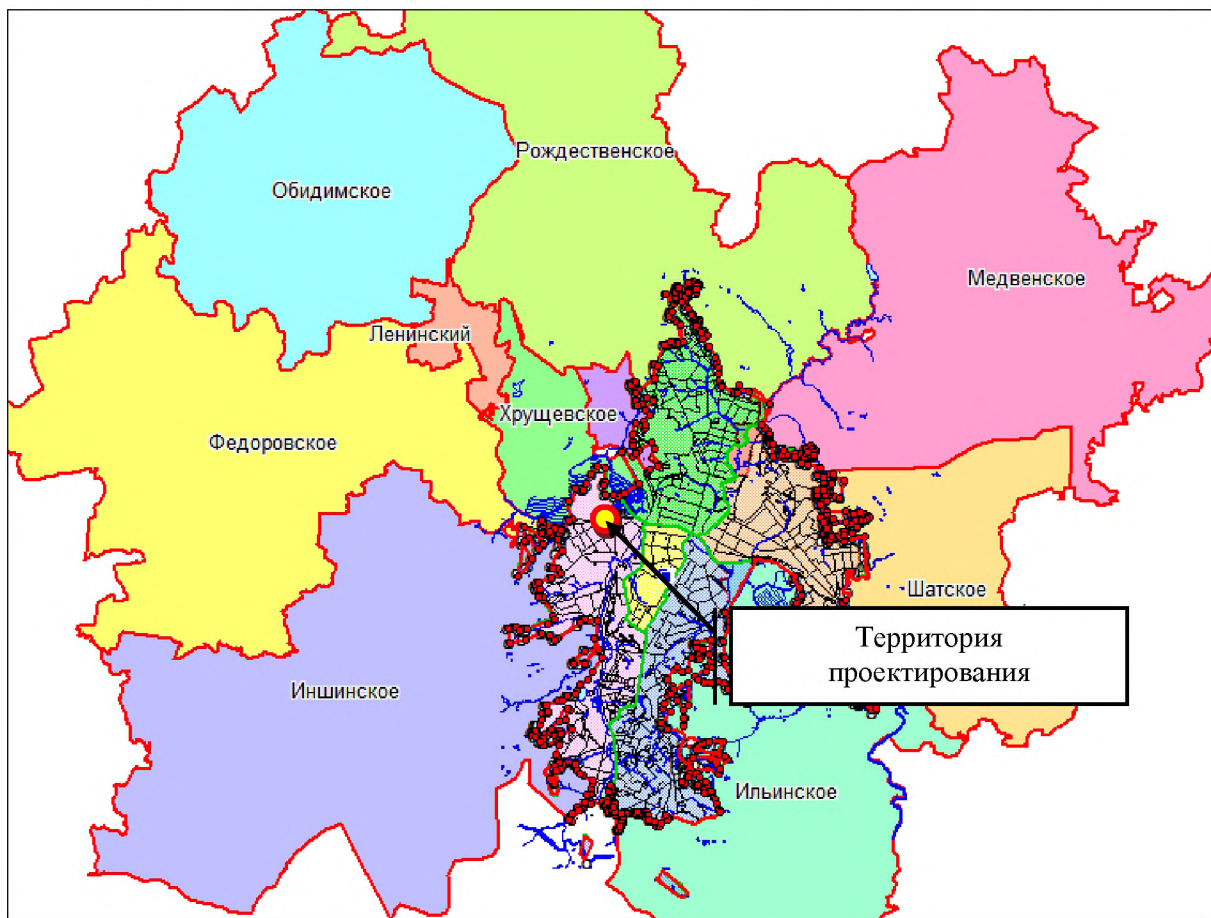
Инв. № подл.	Подп. и дата	Взм. инв. №

Изм.	Кол.уч.	Лист	№ док.	Подпись	Дата

ДПТ 467/19-Т2-МО

Лист
8

## 2.1 Ситуационная схема расположения земельного участка (объекта) в границах муниципального образования город Тула



Изм.	Кол.уч.	Лист	№ док.	Подпись	Дата
Инва. № подл.	Подп. и дата	Взам. инв. №			

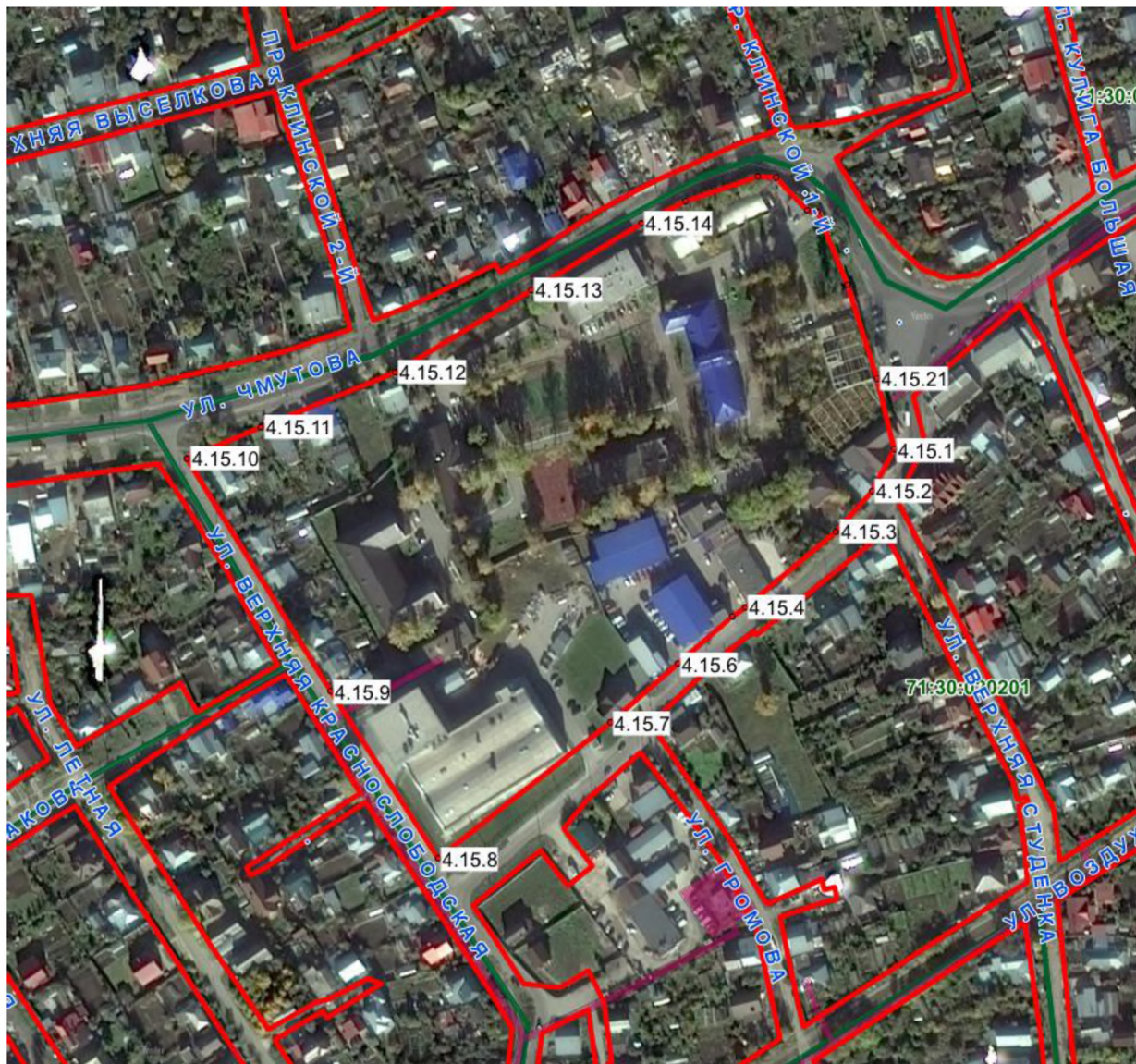
ДПТ 467/19-Т2-МО

Лист

9

## 2.2 Сведения информационной системы обеспечения градостроительной деятельности

### 2.2.1 Проект линий градостроительного регулирования по адресу: г. Тула, Привокзальный район, ул. Ликбеза, д.20



(Утвержден постановлением администрации города Тулы от 13.10.2014 №3204)

Инва. № подл.	Подп. и дата	Взам. инв. №

Изм.	Кол.уч.	Лист	№ док.	Подпись	Дата

ДПТ 467/19-Т2-МО

Лист  
10

## 2.2.2 Каталог геоанных поворотных точек красной линии

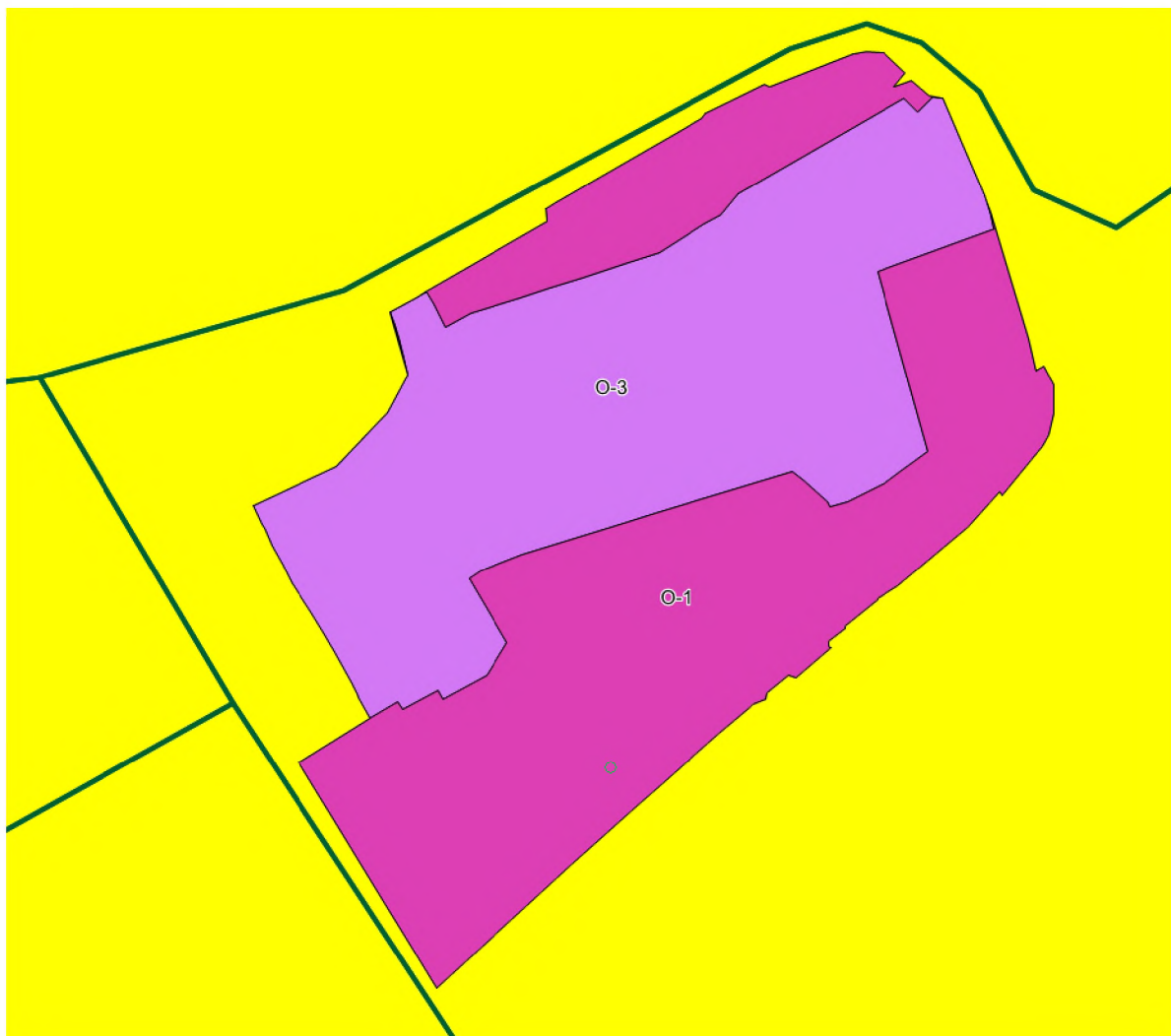
№ точки	Координаты		Длины линий, м	Дир. углы
	Х, м	У, м		
4.15.1	745 687,87	259 472,08	21,70	207° 51.1'
4.15.2	745 668,68	259 461,94	25,46	221° 27.9'
4.15.3	745 649,60	259 445,08	56,14	230° 36.5'
4.15.4	745 613,97	259 401,69	7,18	231° 30.1'
4.15.5	745 609,50	259 396,07	34,38	229° 40.3'
4.15.6	745 587,25	259 369,86	41,93	229° 8.4'
4.15.7	745 559,82	259 338,15	103,59	232° 3.9'
4.15.8	745 496,14	259 256,45	93,42	327° 10.1'
4.15.9	745 574,64	259 205,80	128,70	328° 12.6'
4.15.10	745 684,03	259 138,00	37,93	67° 16.9'
4.15.11	745 698,68	259 172,99	68,30	67° 56'
4.15.12	745 724,34	259 236,29	75,02	58° 57.1'
4.15.13	745 763,03	259 300,56	60,97	59° 8.2'
4.15.14	745 794,31	259 352,90	22,86	64° 5.1'
4.15.15	745 804,30	259 373,46	36,74	71° 20.9'
4.15.16	745 816,05	259 408,27	8,05	92° 59.4'
4.15.17	745 815,63	259 416,31	21,44	134° 57.7'
4.15.18	745 800,48	259 431,48	4,81	100° 18.3'
4.15.19	745 799,62	259 436,21	37,18	157° 17.8'
4.15.20	745 765,32	259 450,56	46,19	162° 41'
4.15.21	745 721,22	259 464,31	34,24	166° 53.1'

Инв. № подл.	Подп. и дата	Взам. инв. №

Изм.	Кол.уч.	Лист	№ док.	Подпись	Дата

ДПТ 467/19-Т2-МО

### 2.2.3 Фрагмент карты градостроительного зонирования

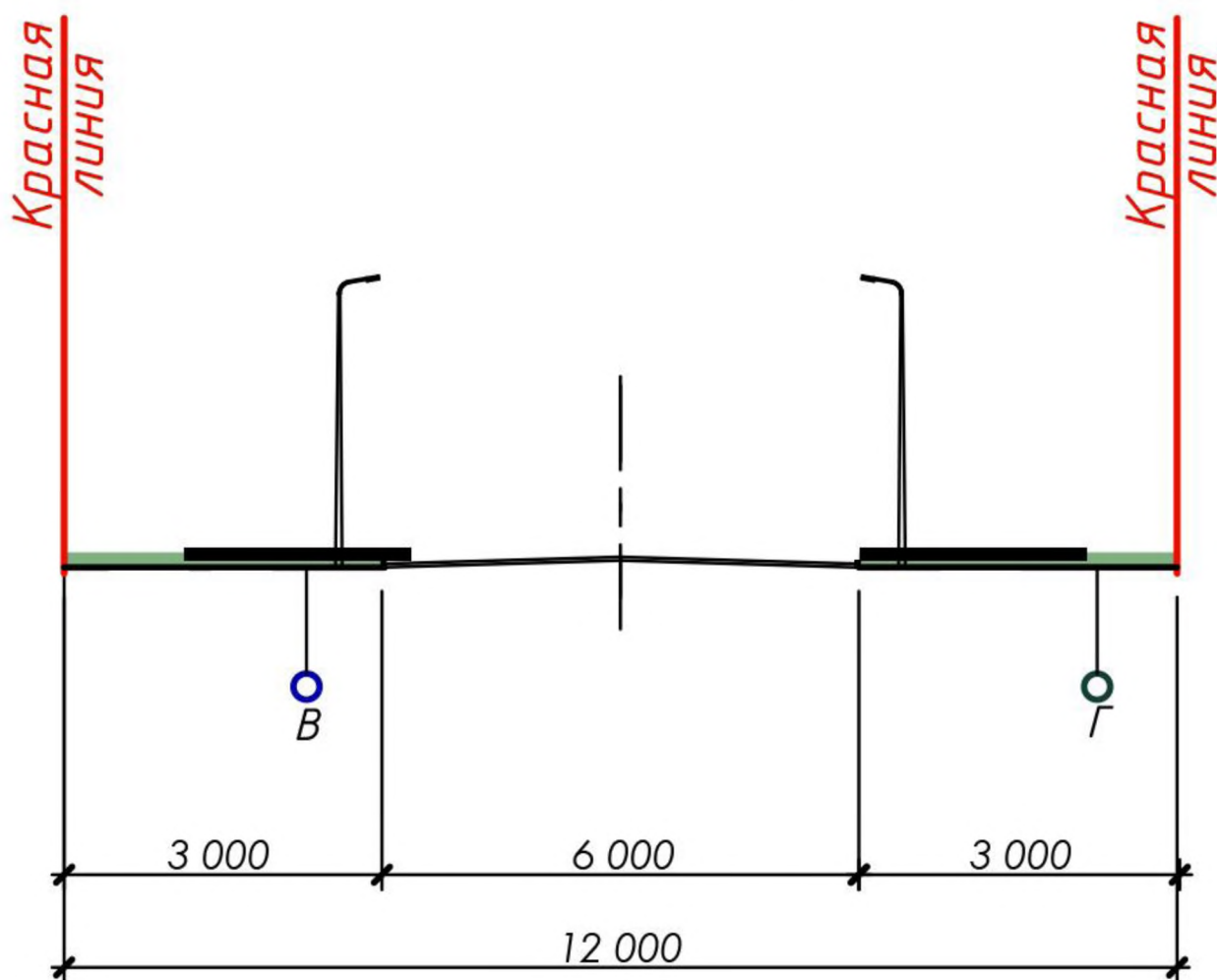


Инв. № подл.	Подп. и дата	Взам. инв. №

Изм.	Кол.уч.	Лист	№ док.	Подпись	Дата

ДПТ 467/19-Т2-МО

### 2.3 Поперечный профиль улицы (ул.Ликбеза)



**Расчетные параметры улиц и дорог городов (таблица 11.2 – СП 42.13330 «СНИП 2.07.01-89\* Градостроительство. Планировка и застройка городских и сельских поселений»)**

1. Категория дорог и улиц: улицы и дороги местного значения – улицы в жилой застройке и улицы в общественно-деловых и торговых зонах
2. Ширина полосы движения: 3,00 метра
3. Число полос движения – 2
4. Ширина пешеходной части тротуара – 2,0 метра

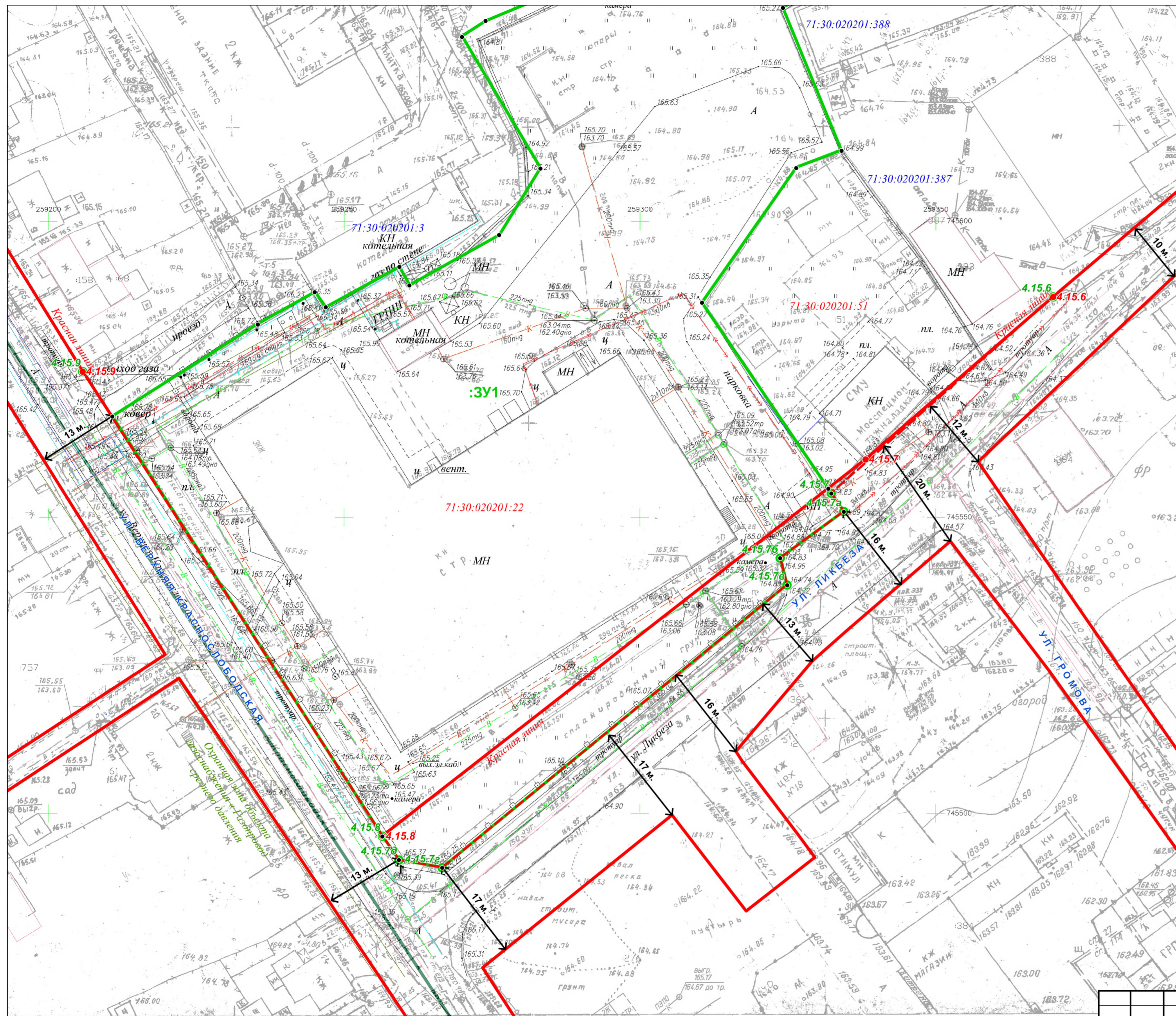
**Проектная ширина (с учетом 2-х полосного движения):**

$$(3,0*2)+(2,0*2)+2 = 12 \text{ метров}$$

Изм.	Кол.уч.	Лист	№ док.	Подпись	Дата

# ОСНОВНОЙ ЧЕРТЕЖ

части территории квартала, ограниченного улицами Ликбеза, Верхняя Краснослободская и Чмута в Привокзальном районе города Тулы



## ЭКСПЛИКАЦИЯ образуемых земельных участков

№ п/п	Обозначение земельного участка	Состав земельного участка	Площадь, кв.м.
1	:ЗУ1	Состоит из земельного участка К№ 71:30:020201:22 площадью 9365 кв.м. и земель квартала 71:30: 020201 площадью 821 кв.м.	10 186

№ п/п	Обозначение земельного участка	Кадастровый квартал Местоположение (адрес)	Категория земель	Площадь, кв.м.	Разрешенное использование
1	:ЗУ1	71:30:020201 Тульская обл. г.Тула, Привокзальный район, ул. Ликбеза, дом 20	Земли населенных пунктов	10 186	для эксплуатации здания экспериментальной базы с центром микрофильмирования

## ВЕДОМОСТЬ ГЕОДАНЫХ поворотных точек проектной красной линии

Обозначение характерных точек границы	Статус поворотной точки границы	Координаты, м		Метод определения координат и ср. квадрат. погрешность положения характерной точки (М), м	Описание закрепления точки
		X, м	Y, м		
4.15.1	существующая	745 687.87	259 472.08	Картометрический метод, М=0,1, м	-
4.15.2	существующая	745 668.68	259 461.94	Картометрический метод, М=0,1, м	-
4.15.3	существующая	745 649.60	259 445.08	Картометрический метод, М=0,1, м	-
4.15.4	существующая	745 613.97	259 401.69	Картометрический метод, М=0,1, м	-
4.15.5	существующая	745 609.50	259 396.07	Картометрический метод, М=0,1, м	-
4.15.6	существующая	745 587.25	259 369.86	Картометрический метод, М=0,1, м	-
4.15.7	изменяемая	745 554.07	259 332.35	Картометрический метод, М=0,1, м	-
4.15.7а	новая	745 550.99	259 334.47	Картометрический метод, М=0,1, м	-
4.15.7б	новая	745 543.11	259 323.68	Картометрический метод, М=0,1, м	-
4.15.7в	новая	745 538.59	259 324.84	Картометрический метод, М=0,1, м	-
4.15.7г	новая	745 490.81	259 266.57	Картометрический метод, М=0,1, м	-
4.15.7д	новая	745 492.15	259 259.23	Картометрический метод, М=0,1, м	-
4.15.8	существующая	745 496.14	259 256.45	Картометрический метод, М=0,1, м	-
4.15.9	существующая	745 574.64	259 205.80	Картометрический метод, М=0,1, м	-
4.15.10	существующая	745 684.03	259 138.00	Картометрический метод, М=0,1, м	-
4.15.11	существующая	745 698.68	259 172.99	Картометрический метод, М=0,1, м	-
4.15.12	существующая	745 724.34	259 236.29	Картометрический метод, М=0,1, м	-
4.15.13	существующая	745 763.03	259 300.56	Картометрический метод, М=0,1, м	-
4.15.14	существующая	745 794.31	259 352.90	Картометрический метод, М=0,1, м	-
4.15.15	существующая	745 804.30	259 373.46	Картометрический метод, М=0,1, м	-
4.15.16	существующая	745 816.05	259 408.27	Картометрический метод, М=0,1, м	-
4.15.17	существующая	745 815.63	259 416.31	Картометрический метод, М=0,1, м	-
4.15.18	существующая	745 800.48	259 431.48	Картометрический метод, М=0,1, м	-
4.15.19	существующая	745 799.62	259 436.21	Картометрический метод, М=0,1, м	-
4.15.20	существующая	745 765.32	259 450.56	Картометрический метод, М=0,1, м	-
4.15.21	существующая	745 721.22	259 464.31	Картометрический метод, М=0,1, м	-
4.15.1	существующая	745 687.87	259 472.08	Картометрический метод, М=0,1, м	-

## УСЛОВНЫЕ ОБОЗНАЧЕНИЯ

	Существующая красная линия
	Проектная красная линия
	Границы земельных участков, сведения о которых имеются в ГКН
	Линейные объекты и сооружения, сведения о которых имеются в ГКН
	Границы образованных и изменяемых земельных участков

Масштаб 1:500

Разработка проекта межевания части территории квартала, ограниченного улицами Ликбеза, Верхняя Краснослободская и Чмута в Привокзальном районе города Тулы						
Изм.	Лист	№ документа	Подпись	Стадия	Лист	Листов
				Основной чертеж	ППТ	1 / 1
ООО "ТулЗемПроект"						



Изм.	Кол.уч.	Лист	№ док.	Подпись	Дата

Ивв. № подл.	Подп. и дата	Взв. ивв. №



## Администрация города Тулы ПОСТАНОВЛЕНИЕ

от 26.04.2019 № 2708

О подготовке проекта межевания территории квартала, ограниченного улицами Лихбеза, Верхняя Краснослободская и Чмутова в Привокзальном районе города Тулы

В соответствии со статьей 43 Градостроительного кодекса Российской Федерации, рассмотрев заявление генерального директора общества с ограниченной ответственностью «ЗЕМКОМ» Тетюхина Д.В. (в дальнейшем – ООО «ЗЕМКОМ») о подготовке проекта межевания территории квартала, ограниченного улицами Лихбеза, Верхняя Краснослободская, Чмутова в Привокзальном районе города Тулы, на основании Устава муниципального образования город Тула администрация города Тулы ПОСТАНОВЛЯЕТ:

1. Подготовить проект межевания территории квартала, ограниченного улицами Лихбеза, Верхняя Краснослободская, Чмутова в Привокзальном районе города Тулы (далее – документация).
2. Предложить ООО «ЗЕМКОМ» обеспечить подготовку документации за счет собственных средств без последующей компенсации из бюджета города Тулы и представить в администрацию города Тулы для проверки на соответствие требованиям законодательства о градостроительной деятельности, в течение шести месяцев.
3. В случае неисполнения пункта 2 постановления в течение шести месяцев с даты его принятия данное постановление признаётся утратившим силу, соответствующим постановлением администрации города Тулы.

4. Предложения о порядке, сроках подготовки и содержания документации представлять в администрацию города Тулы по адресу: г. Тула, пр. Ленина, д. 2, справки по телефонам: 8 (4872) 56-76-13, 8 (4872) 30-34-10.

5. Опубликовать постановление на официальном сайте муниципального образования город Тула (<http://www.prascity.tula.ru>) в сети Интернет в течение трех дней со дня его принятия и разместить на официальном сайте администрации города Тулы в сети Интернет.

6. Постановление вступает в силу со дня подписания.

Первый заместитель главы администрации города Тулы



В.С.Галкин